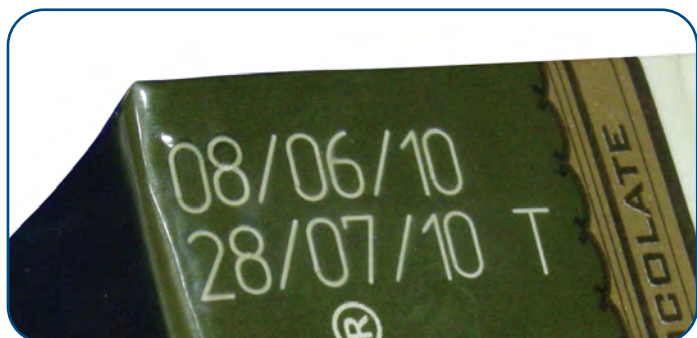




Fast Line/Fast Line *plus*



Серия Fast Line - лазерная диодная система с длиной волны 0,95 мкм, со сканирующей оптикой и с мощностью лазерного излучателя - 30 Вт.

- Длина волны 0,95 мкм - высокое качество маркировки на различных «непрозрачных» материалах (крашеная бумага, картон, этикетка, окрашенный металл);
- Печать сквозь прозрачную упаковочную пленку без ее повреждения. Это удобно в тех случаях, когда технологически сложно нанести маркировку до полной упаковки продукции.

Серия Fast Line Plus – лазерная волоконная система, предназначенная для маркировки таких материалов как: металл, поглощающие пластики, окрашенные металлы, силикон.

- Благодаря длине волны 1,06 мкм и импульсному излучению маркираторы этой серии идеально подходят для маркировки металлических и электронных компонентов, автодеталей, фармацевтической продукции, упакованной в фольгу или тюбики.
- Благодаря двум режимам печати - векторному и растровому – лазерный маркиратор Fast Line plus подходит как для высокоскоростной печати в поточной линии, так и для печати в статике изображений с высоким разрешением.

Удобные

- Простой в использовании выносной пульт управления с сенсорным экраном - меньше ошибок оператора и не требуется специальное обучение;
- Простая и быстрая установка – компактная печатающая головка легко монтируется в нужном месте линии, тогда как основной блок можно расположить на расстоянии до 3 метров.

Надежные

- Лазерная система не использует газ - длительный срок службы 50000 часов и надежная работа;
- Пылевлагозащитенность IP54 – высокая надежность в тяжелых производственных условиях;
- При создании лазерных систем Fast Line и Fast Line plus учитывался богатый мировой опыт в области промышленной маркировки, а для сборки системы используются только проверенные и сертифицированные детали.

Универсальные

- Полная поддержка графики и логотипов, векторные шрифты и штрихкоды;
- Работа как в статическом так и в динамическом режиме.



Габариты маркиратора (мм)

Печатающая головка



Блок управления



Монитор



Fast Line/Fast line plus

Характеристики	Fast Line	Fast Line plus
Тип лазера	Диодный лазер	Волоконный иттербиевый импульсный лазер
Макс. выходная мощность лазерного излучения	30 Вт	20, 50 Вт
Ресурс	50 000 часов	
Длина волны	0,95 мкм	1,06 мкм

Основные характеристики	Fast Line	Fast Line plus
Скорость линии (1 строка, 10 символов, высота символов 3 мм) для объектива 50x50 мм)	100 м/мин	100 м/мин

Для стандартной печатающей головки FL 100:	Fast Line	Fast Line plus
Область маркировки / дистанция маркировки (мм)	50x50/110	
Толщина линии (мм)	0,15 - 0,3	0,02 - 0,3

Для других вариантов печатающей головки:	Fast Line	Fast Line plus
Область маркировки / дистанция маркировки (мм)	130 x 130 / 188	
Толщина линии (мм) (зависит от скорости гравировки)	0,25 - 0,5	0,04 - 0,5
Область маркировки / дистанция маркировки (мм)	175 x 175 / 254	
Толщина линии (мм) (зависит от скорости гравировки)	0,35 - 0,65	0,05 - 0,65
Область маркировки / дистанция маркировки (мм)	300 x 300 / 430	
Толщина линии (мм) (зависит от скорости гравировки)	0,6 - 1,1	0,1 - 1,1
Максимальное количество строк текста	Зависит от размера шрифта	
Высота символа (мм)	1 - 60 (зависит от поля маркировки)	
Ориентация маркировки	0 - 360°	

Характеристики системы управления	Fast Line	Fast Line plus
Интерфейс пользователя		Сенсорный ЖК дисплей
Программное обеспечение для ПК		Пакет программ совместимых с Windows XP, Vista, Windows 7 (Marker, Marker Message Editor)
Защита паролем		2 уровня: оператор, сервис-инженер
Фиксированная скорость линии		•
Переменная скорость линии		•
Высокоскоростная печать		•
Система диагностики и функция контроля ошибок		•

Возможности для создания сообщений	Fast Line	Fast Line plus
Доступные шрифты		9 оптимизированных шрифтов. Допускается создание дополнительных шрифтов
Функция реального времени и сдвиг		•
Установка даты со сдвигом (функция "годен до")		•
Пользовательские форматы даты и времени		•
Номер рабочей смены		•
Подсчет		•
Увеличение или уменьшение номера партии		•
Создание графических изображений		•
Стандартные штрих-коды		EAN13, Code39, Code128, Code UpcA, Code UpcE, EAN128, Code93, Code25
Векторный режим печати	•	•
Растровый режим печати	•	•

Конструктивные особенности	Fast Line	Fast Line plus
Материалы корпусных деталей		Высокопрочный пластик, нержавеющая сталь, алюминий с защитным покрытием
Длина кабеля между блоками		2 м
Охлаждение		Воздушное
Напряжение питания		220 В
Потребляемая мощность	0,3 кВт	0,4 кВт

Характеристики окружающей среды	Fast Line	Fast Line plus
Диапазон рабочих температур	От 10 до 35 °С (70% рабочего цикла при максимальной температуре)	
Температура хранения / перевозки (выкл. состояние)	От -10 до 40 °С	
Допустимая влажность	10 - 90 % (без конденсата)	

Интерфейс внешней связи	Fast Line	Fast Line plus
Порты внешнего интерфейса		Датчик продукта, Энкодер, USB, <input type="radio"/> Ethernet
Интерфейс связи с ПК		<input type="radio"/> Ethernet

Сертификаты	Fast Line	Fast Line plus
ГОСТ Р		•

Обозначения: • стандарт дополнительная опция



ВА Инструментс

WWW.LINX.SINSTR.RU

За дополнительной информацией обращайтесь к ООО «ВА Инструментс» в России.
 Санкт - Петербург: 198095, ул. Маршала Говорова, 52, Тел.: +7 (812) 252-10-08, факс +7 (812) 252-10-03
 Москва: 111622, ул. Большая Косинская, д. 27, оф. 619, Тел.: +7(495) 287-40-44, тел./факс: +7(495) 700-66-10
info@sinstr.ru