

# Linx IJ355/IJ375



Ищите альтернативу дорогому этикетировочному оборудованию или ваш маркиратор для крупносимвольной печати требует регулярной очистки для получения высокого качества печати?

Благодаря запатентованной технологии самоочистки модели Linx IJ355 и IJ375 увеличивают время безотказной работы и обеспечивают высочайшее качество печати на каждой упаковке.

Инновационная система рециркуляции чернил ReFRESH™ обеспечивает использование каждой капли, что ведет к экономии расходных материалов, к исключению отходов и грязи. Защита форсунок выполнена из прочной нержавеющей стали и оберегает печатающую головку от возможных механических повреждений, вызванных столкновением с коробками на линии. Кроме того, защита позволяет печатающей головке находиться достаточно близко к упаковке, чтобы обеспечить отличное качество печати.

Сокращение производственных расходов

- Каждая капля чернил используется для печати;
- Система ReFRESH™ не требует ручного управления – автоматическая очистка перед каждым отпечатком;
- Не требуются расходы на этикетки, красящие ленты и не нужно хранить заранее отпечатанные коробки;
- Мгновенное изменение размера и содержания наносимого сообщения.

Надежная и качественная печать

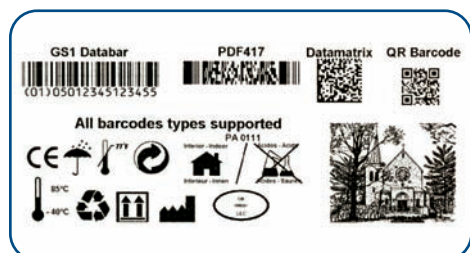
- Качество печати поддерживается системой ReFRESH™;
- Надежная защита форсунок от повреждения;
- Высокое разрешение (180 dpi) для печати любой информации и графики.

Легко управлять

- Цветной сенсорный дисплей с индикаторами состояния
- Экран WYSIWYG с экранными иконками
- Простая и чистая добавка чернил без остановки печати.

Безошибочная маркировка

- Программируемые поля для исключения ввода неправильных данных
- Разные пользовательские уровни
- Безошибочное создание сообщений с программой CLARISOFT®
- Совместимость с сетевой программой CLARINET® для легкой интеграции в сеть предприятия.



## Габариты модели (мм)

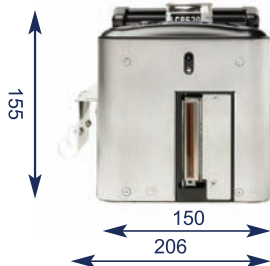
### Общий вид



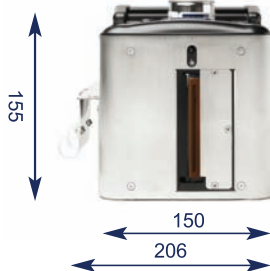
### Вид сбоку



### IJ355 Вид спереди



### IJ375 Вид спереди



### Съемный дисплей



## Linx IJ355/IJ375

### Рабочие характеристики

Модель	Linx IJ355	Linx IJ375
Патентованная система очистки ReFRESH™	•	•
Уникальная закрытая печатающая головка	•	•
Съемный дисплей	•	•
Печатающая головка	53 мм, 180dpi	70 мм, 180dpi
Область печати	53 мм (B) x 2000 мм (D)	70 мм (B) x 2000 мм (D)
Скорость печати (при максимальном разрешении)	5,0 мм/с - 550 мм/с	5,0 мм/с - 550 мм/с
Расстояние до объекта	0,5 - 5 мм	0,5 - 5 мм
Диапазон высот символов	1,4 мм – 53 мм	1,4 мм – 70 мм
Длина кабеля между маркиратором и дисплеем	1 м (стандартная) 3 м (опция)	1 м (стандартная) 3 м (опция)
Ориентация к объекту	Горизонтальная (печать на боковой стороне)	Горизонтальная (печать на боковой стороне)

*Скорость печати и производительность зависят от разрешения, объекта маркировки, задачи и настроек.*

### Общие характеристики

- Интерфейс оператора – сенсорный цветной WYSIWYG дисплей 6,5" TFT VGA
- Автоматическая циркуляция и возврат чернил
- Хорошо видимый индикатор состояния с цветовыми обозначениями
- Хранение сообщений на USB-карте памяти
- Четкие значки и простая компоновка меню
- Настраиваемая пользователем частота самоочистки
- Копирование настроек и параметров через USB-карту памяти
- Простая заправка без остановки печати
- Встроенная диагностика системы с понятными инструкциями
- Оффлайн-настройка и хранение параметров
- Многоязычное меню
- Выбор заданий и поддержка базы данных предусмотрены в стандартном варианте

### Функции программирования и печати (с помощью программного пакета CLARiSOFT™)

- Программное обеспечение CLARiSOFT для создания изображений
- Полная поддержка шрифтов Windows™ TrueType® (включая различные языки и формат Unicode)
- Постоянные, изменяемые и комбинируемые текстовые поля
- Связь с базой данных
- Гибкие форматы даты/времени
- Форматы маркировки рабочих смен
- Ориентация поля: 0°, 90°, 180°, 270°
- Зеркальное отображение и вращение изображения
- Функции часов реального времени
- Автоматическая функция сдвига даты «годен до»
- Масштабируемый текст с вращением, реверсом и инверсией
- Поддерживаются многочисленные графические форматы – размер ограничивается только областью печати
- Штриховые коды EAN 8, EAN 13, UPC-A, UPC-E Code 39, EAN 128, Code 128, ITF, Databar RSS (включая составные коды 2D), PDF417, Data Matrix, QR коды
- Текстовые блоки
- Автоматическое увеличение/ уменьшение текста, счетчики и штриховые коды
- Рисование простых геометрических фигур
- Настраиваемые всплывающие списки для максимальной гибкости производственной линии
- Объем памяти для хранения сообщений 512 МБ (возможна модернизация Compact Flash)

### Опции

Универсальная подставка для встраивания модели в конвейерные системы

### Чернила

Пигментированные на масляной основе, пригодны для широкого спектра пористых материалов

Linx Black ink LC8520 (нетоксичные, пригодны для печати на упаковке пищевых продуктов)

Упаковка чернил

2 размера: для низкой/средней производительности/ для высокой производительности

### Соединения / интерфейсы

Внешние входы	3 входа PNP (сигнал печати, выбор линии, диспетчеризация печати)
Внешние выходы (конфигурируются полностью с помощью ПО)	1 релейный выход и 2 выхода PNP +24 В
Прямая связь RS232/422	•
Сеть Ethernet 10/100 Base TX	•
Поддержка флэш-памяти USB	•
Связь по двоичным протоколам и протоколам ASCII, драйверы Windows	•
Режим Хост ПК (удаленная база данных) с использованием CLARiNET™ (управление моделью через удаленный компьютер)	○
Программное обеспечение CLARiNET для удаленного управления моделью в сети	○
Блок Master/slave - подключение до 4 маркираторов модели к одному контроллеру и пользовательскому интерфейсу	○
Серверный блок - полное интегрирование пользовательского интерфейса в систему управления упаковочным оборудованием	○
Поддержка ПО CODESOFT™ для создания этикеток	○
ZPL-эмуляция для программ создания этикеток	○

### Физические параметры

Корпус	Нержавеющая сталь с крышкой из высокопрочного полимера PC/ABS
Съемный дисплей	Высокопрочный полимер PC/ABS
Внешнее воздушное подключение (сухой незагрязненный)	IJ355: 3,5 бар (50,76 p.s.i.) IJ375: 4,5 бар (65,27 p.s.i.)
Питание	100 - 240 В, перемен. ток, 50- 60 Гц
Номинальная мощность	50 Вт (средняя), 140 Вт (максимальная)
Диапазон рабочих температур	0°C - + 35°C*
Диапазон рабочей влажности (без конденсации)	10% - 80%
Вес	5,6 кг

### Сертификаты

СЕ, ГОСТ Р, UL60950:2000 (3-я редакция), RoHS

Обозначения: • стандарт ○ дополнительная опция



WWW.LINX.SINSTR.RU

За дополнительной информацией, обращайтесь к официальному дистрибьютору Linx Printing Technologies Ltd в России - ООО «ВА Системс»:

Санкт - Петербург: 198095, ул. Маршала Говорова, 52, Тел./факс: (812) 313-13-73, 313-10-07

Москва: 111622, ул. Большая Косинская, д. 27, оф. 619, Тел.: +7(495) 287-40-44 , тел./факс: +7(495) 700-66-10

info@sinstr.ru

Linx является зарегистрированной торговой маркой Linx Printing Technologies Ltd.

Linx Printing Technologies оставляет за собой права вносить изменения дизайна и/или спецификации без предварительного уведомления.